

Duurzaam.

Eerlijk duurt het langst.

Daarom maken we Sheedz van polypropyleen.

Want polypropyleen:

- gaat heel lang mee
- is 100% closed-loop recyclebaar, waarbij geen giftige stoffen vrijkomen.
- heeft een lage CO2-footprint
- de milieubelasting (gebruik van grondstoffen, water en energie) is veel lager dan bij papier en karton

Daarom maken we Sheedz dicht bij huis en worden ze compact verpakt. Dat scheelt in transport en opslag.

En daarom vragen we jou om zuinig op je Sheedz te zijn. Dan kun je er nog lang van genieten en er veel mooie nieuwe vormen mee blijven ontdekken. Keer op keer.

Leuk doen.

Maak kennis met onze vrolijke veelvlakken.

Kruip eens in de huid van Plato en Archimedes en ontdek welke lichamen jij kan bedenken en maken.

Fabelachtige dierenfiguren, schitterende design lampen of fascinerende geometrische vormen.

Bevrijd je creativiteit met veelzijdigheid.

Hollands Handwerk.

Sheedz worden met de hand gesneden in Rotterdam.

Lokaal, kleinschalig en ambachtelijk.

Met zorg, liefde en plezier.

Lekker duurzaam.

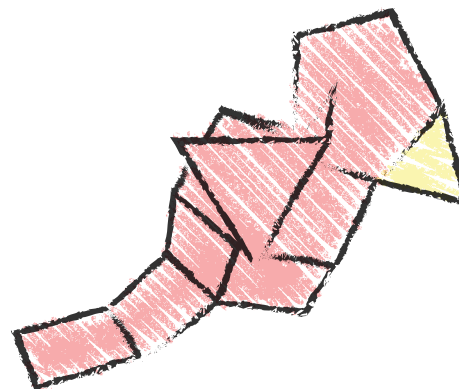
Contact.

Heb je vragen of opmerkingen? Laat het ons weten, wij horen het graag.

www.sheedz.com
info@sheedz.com
+31 88 115 0000

Vera Vogel

Bouwniveau ★★★



Sheedz.

Let your light shine.

Voor je begint.

Welkom in de wereld van Sheedz. Wij wensen je veel plezier en creativiteit bij het bouwen.

Voordat je aan de slag gaat, geven we je graag een paar essentiële aanwijzingen.

Sheedz heeft twee kanten. Een gladde en een minder gladde (glimmend). Dat kun je zien én voelen. Houd de gladde kant naar je toe en buig de lipjes naar achteren. Pak een elastiekje en rek het voor gebruik op, anders kun je de Sheedz beschadigen! Doe het elastiekje om het lipje. Steek het lipje van een tweede Sheedz erbij (als een knoop in een knoopsgat) en je hebt twee Sheedz met elkaar verbonden. Da's alles.

Op www.sheedz.com vind je een korte video die je laat zien hoe het werkt. En ook een handleiding met meer inspirerende modellen.

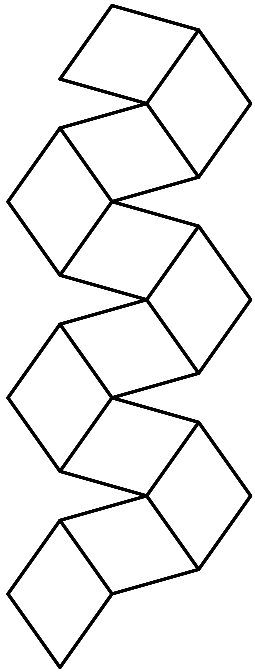
Let op! Sheedz is niet geschikt voor gloeilampen, alleen voor LED-lampen.

Elastiekjes niet geschikt voor kinderen jonger dan 3 jaar vanwege kleine onderdelen (verstikkingsgevaar).

Uitslag.

Vera Vogel bouw je door 16 ruiten, 4 vijfhoeken en 4 driehoeken met 31 elastiekjes op de juiste manier aan elkaar te verbinden.

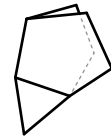
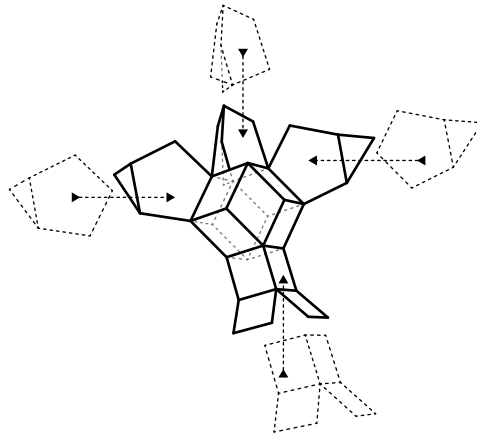
Hieronder zie je de uitslag van de romp van Vera Vogel. Deze uitslag laat je de positie en samenhang van de ruiten zien.



Bouwplan.

Samen met de schematische 3D-weergaves hieronder, moet je in staat zijn om Vera Vogel vorm te geven.

Voor meer bouwtekeningen: www.sheedz.com/vera-vogel



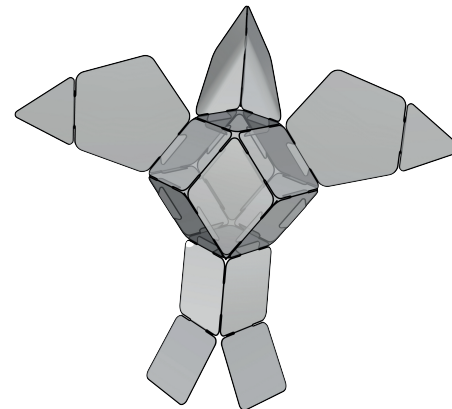
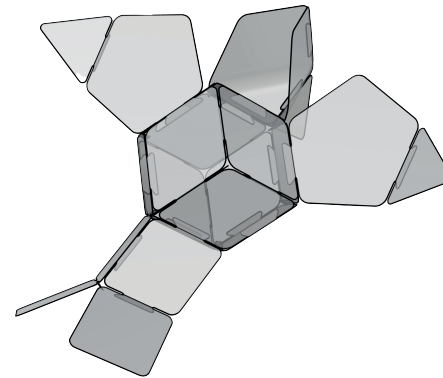
zijaanzicht kopje

Catalanlichamen.

Catalanlichamen zijn de duale vormen van Archimedische lichamen.

De romp van Vera Vogel is een Catalanlichaam. Een rombische dodecaëder. Het duale veelvlak van de kuboctaëder.

De korte en lange diagonalen van de vlakken (ruitens) verhouden zich als $1:\sqrt{2}$.



Finishing touch.

Om Vera Vogel van top tot teen te laten shinen, kun je de ongebruikte lipjes (aan kop, snavel, vleugels en staart) afknippen. Daardoor wordt Vera nog mooier.

